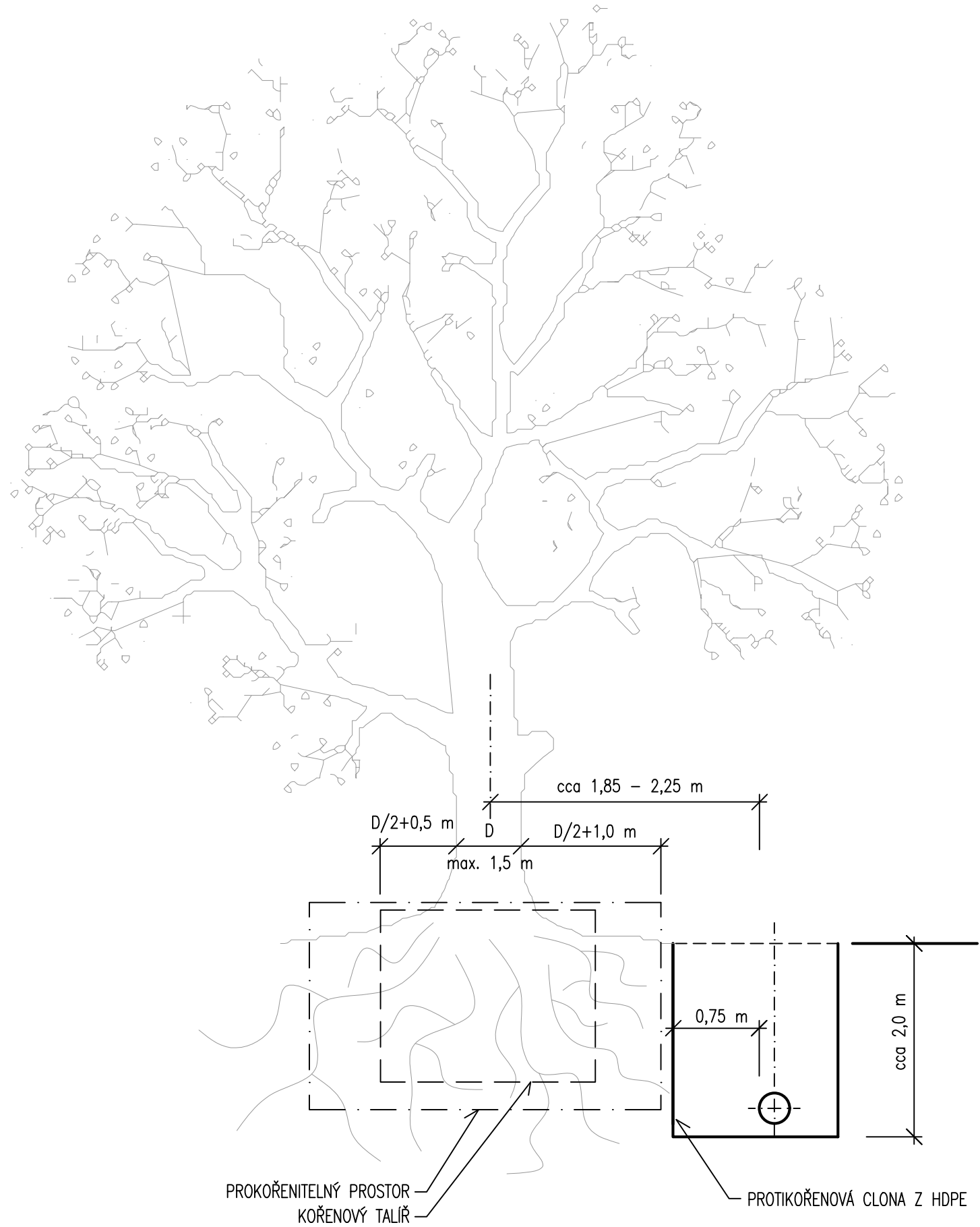


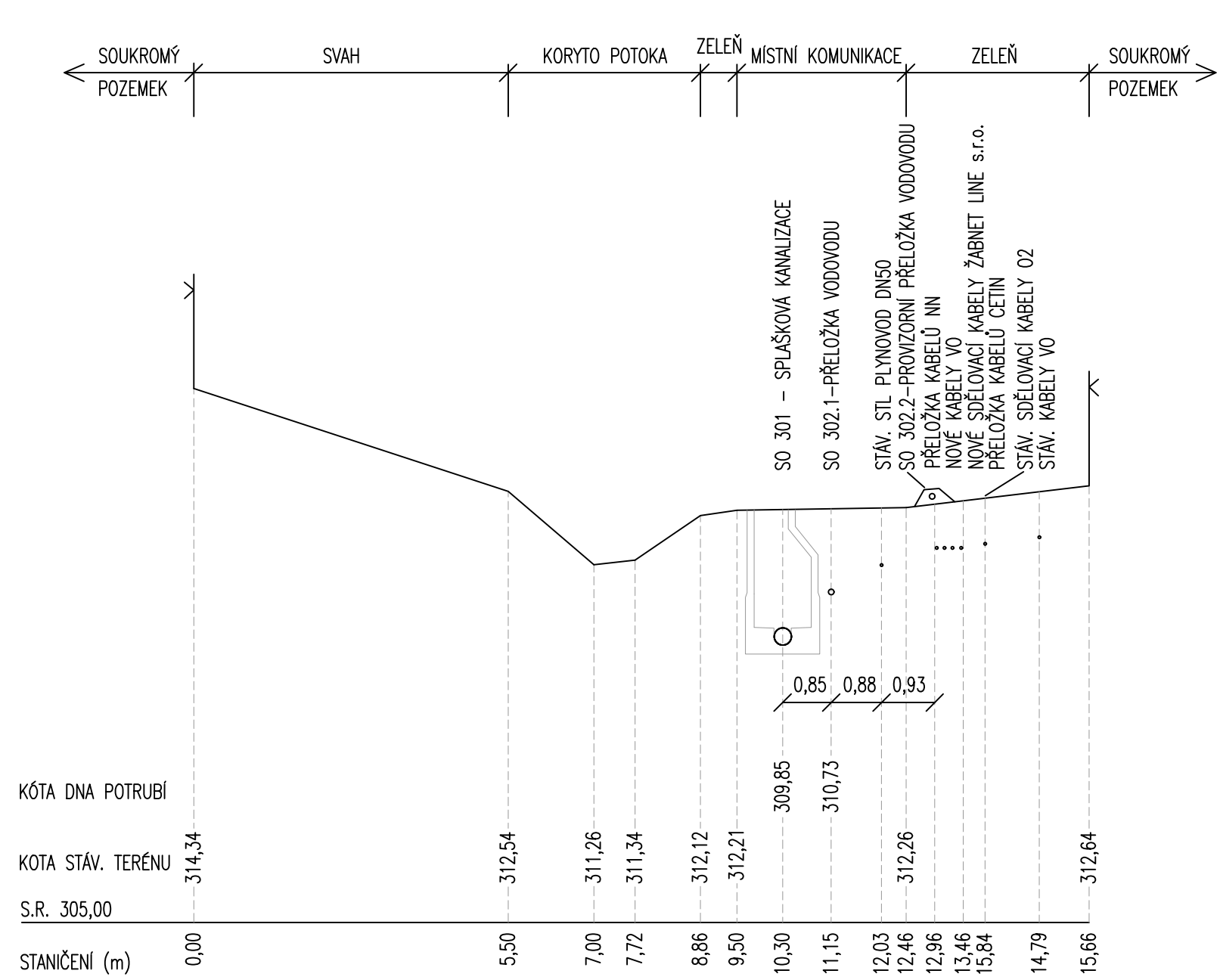
VZOROVÝ ŘEZ 1



- KOŘENOVÝ TALÍŘ – JEDNÁ SE O OBLAST, VE KTERÉ JE STROM NEJVÍCE OHROŽENÝ. PŘI ZÁSAHU STROM ODUMÍRÁ. VZDÁLENOST OD PATY KMENE STROMU PŘÍBLIŽNĚ 75 cm.
- PROKOŘENITELNÝ PROSTOR – JEDNÁ SE O OBLAST, VE KTERÉ BY MĚLO BÝT POSTUPOVÁNO S OPATRNOSTÍ. V TĚTO OBLASTI JE MOŽNÉ UMÍSTIT VERTIKÁLNÍ CLONU (KTERÁ OMEZÍ RŮST KOŘENOVÉHO TALÍŘE) NA OCHRANU A KANALIZACE.

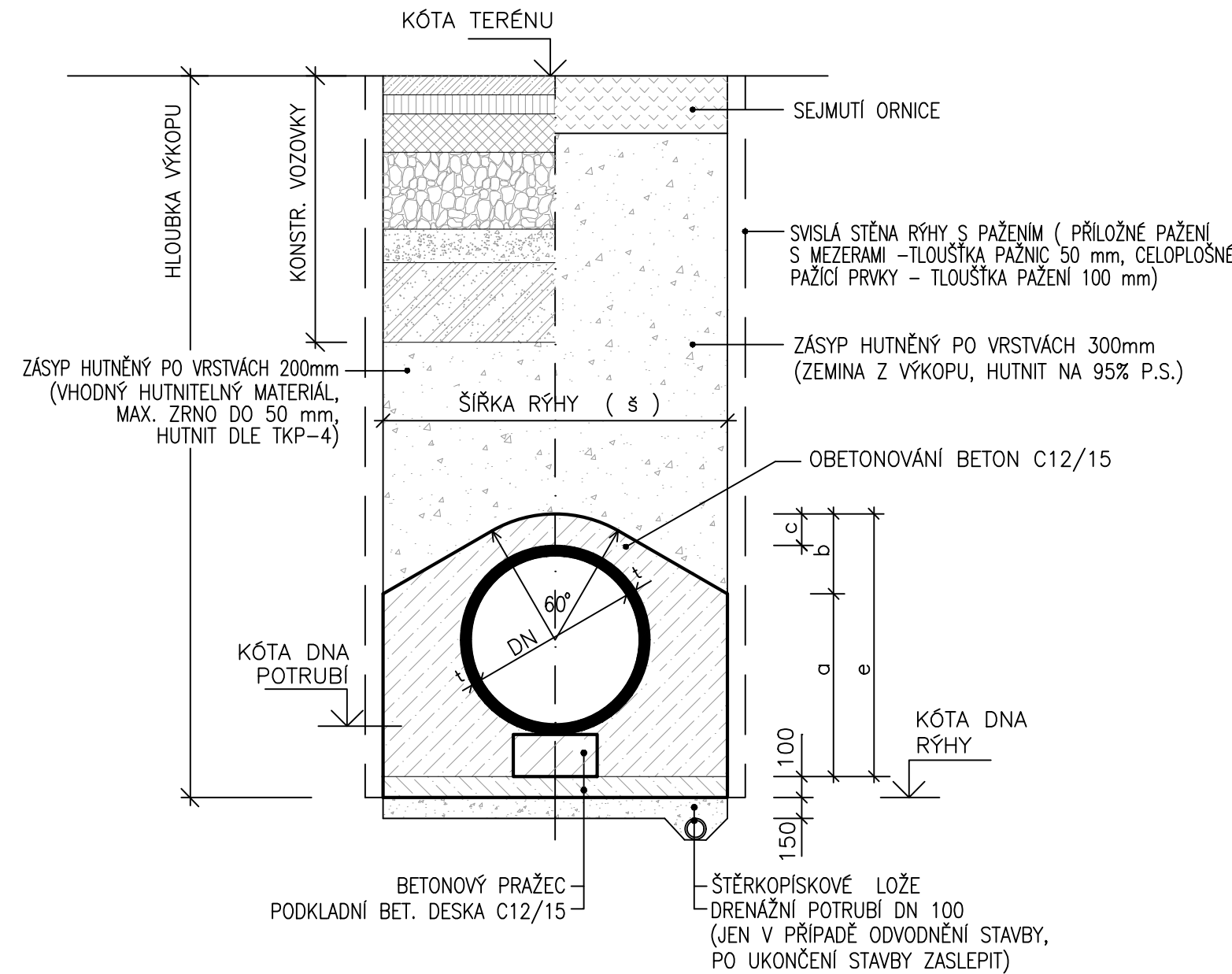
VZOROVÝ ŘEZ 2

(MEZI ŠACHTOU ŠS10–ŠS11)



ULOŽENÍ KAMENINOVÝCH TRUB

a) V KOMUNIKACI b) VE VOLNÉM TERÉNU

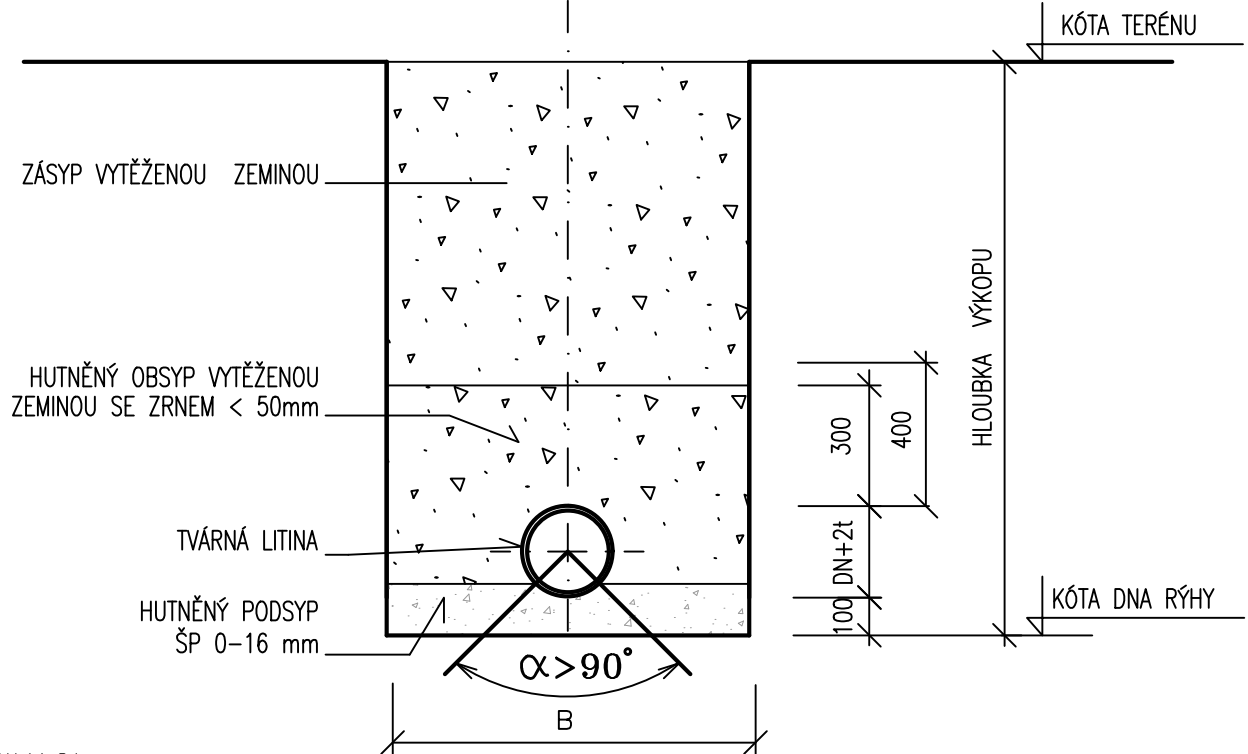


TABULKA ROZMĚRŮ

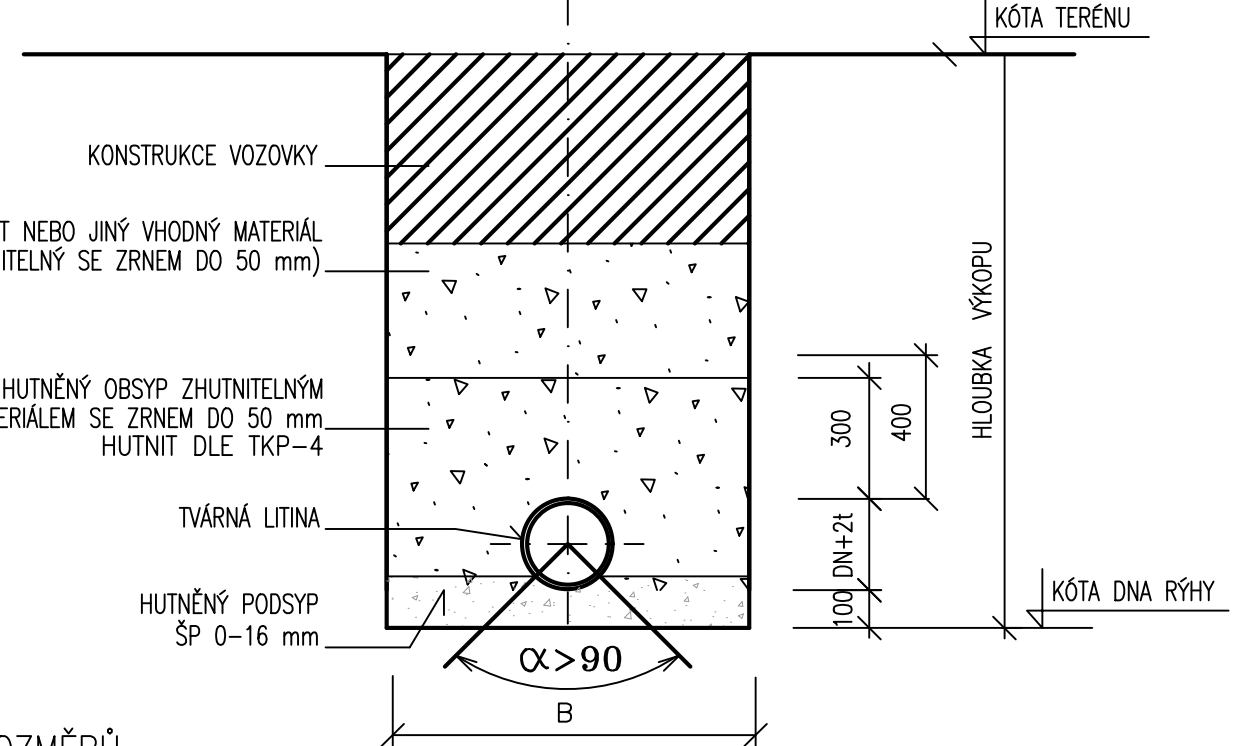
TROUBA DN (mm)	PROFIL TR. S HRDLY (mm)	TL.TROUBY t (mm)	ŠÍŘKA RÝHY BEZ PAŽ. š (m)	PRAŽCE (cm)	VELIKOST OBETONOVÁNÍ (cm)				VYTLAČENÁ KUBATURA VČ. DESKY (m³/m)	KUB. BET. VČ. DESKY (m³/m)	KUBATURA POTRUBÍ (m³/m)
					CELKEM e	VÝŠKA a	ZKOSEŇÍ b	OBETON. c			
150	260	17.5	1,00	10x12x40	39	13	26	10	0,369	0,342	0,027
200	340	21	1,00	10x12x40	44	19	25	10	0,429	0,383	0,046
250	400	24.5	1,00	10x12x40	50	25	25	10	0,490	0,420	0,070
300	470	27.5	1,25	12x20x40	58	26	32	10	0,663	0,564	0,099
400	620	44	1,30	12x20x40	73	41	32	12	0,888	0,701	0,187
500	730	42.5	1,40	12x20x40	83	49	34	12	1,081	0,802	0,269
600	860	45	1,50	15x20x40	99	63	36	15	1,412	1,038	0,374
800	1209	86	1,85	20x20x50	132	89	43	15	2,312	1,57	0,742

VZOROVÉ ULOŽENÍ POTRUBÍ Z TVÁRNÉ LITINY

A/ V NEZPEVNĚNÉM TERÉNU



B/ V KOMUNIKACI



TABULKA ROZMĚRŮ

DN	MIN.ŠÍŘKA RÝHY (B) BEZ PAŽENÍ	MIN.ŠÍŘKA RÝHY (B) VČETNĚ PŘÍLOŽNÉHO PAŽENÍ	MIN. ŠÍŘKA RÝHY (B) VČETNĚ PAŽICÍCH BOXŮ
DO 250	1000	1100	1220
300	1050	1150	1270
400	1250	1350	1470
500	1400	1500	1620

POZNÁMKA:

- ZPEVNĚNÉ KONSTRUKCE PROVÁDĚT AŽ PO KONSOLIDACI ZÁSYPU NEBO TENTO HUTNIT DLE POŽADAVKU SPRÁVCE KOMUNIKACE
- RÝHU PAŽIT DLE POTŘEBY, VŽDY PŘI HLOUBCE RÝHY NAD 1,2 m
- PŘED ZAHÁJENÍM VÝKOPOVÝCH PRACÍ BUDOU VYTÝČENY VŠECHNY INŽENÝRSKÉ SÍTĚ
- PODMÍNKY JEDNOTLIVÝCH SPRÁVCŮ BUDOU DODRŽENY
- HUTNĚNÝ ZÁSYP A OBSYP POTRUBÍ V KOMUNIKACI LZE PŘÍPADNĚ PROVÉST VODNOU HUTNITELNOU ZEMINOU (DLE VÝSLEDKŮ IGP A POKYNŮ VÝROBCE POTRUBÍ)

HP CONSULT Durdáková 5, 613 00 Brno Tel: +420 542 219 165, 739 556 045 E-mail: info@streacha.cz www.bim-tzb.cz	PROJEKTANT VODOHOSPODÁŘSKÝCH OBJEKTŮ (SO řady 300)		
	ZODPOVĚDNÝ PROJEKTANT	Ing. Ladislav Pilař	
	VEDOUcí PROJEKTANT	Ing. Ladislav Pilař	
	VYPRACOVAL	Ing. Ladislav Pilař	

dp atelier Atelier DPK, s.r.o. Šumavská 416/15 602 00 Brno tel./fax: 541240616 atelier@atelier-dpk.cz	GENERÁLNÍ PROJEKTANT		
	HLAVNÍ INŽENÝR PROJEKTU	Ing. Petr Soldán	
	ZODPOVĚDNÝ PROJEKTANT	Ing. Kateřina Mičová Polesná	
	VEDOUcí PROJEKTANT	Ing. Petr Soldán	

INVESTOR Statutární město Brno, Městská část Brno - Žebětín se sídlem Brno, Křivánkovo nám. 35 zastoupený Ing. Vítěm Beranem, starostou MČ Brno-Žebětín	DATUM 08/2024	
	ČÍSLO ZAKÁZKY ZPRACOVATELE 16_02_115_PIL_Zebetin	
NÁZEV ZAKÁZKY Kanalizace v ulici Pod Borovníkem, Brno - Žebětín k.ú. Žebětín (795674)	ČÍSLO ZAKÁZKY OBJEDNATELE	
STUPEŇ PROJEKTOVÉ DOKUMENTACE Dokumentace pro provádění stavby	MĚŘÍTKO -	
OBJEKT SO 301 Splašková kanalizace	FORMÁT 5 x A4	
ČÁST D.1 Dokumentace stavebního nebo inženýrského objektu	PARE	
DOKUMENT (VÝKRES) Uložení potrubí	ČÍSLO VÝKRESU / REVIZE 301.b-10	